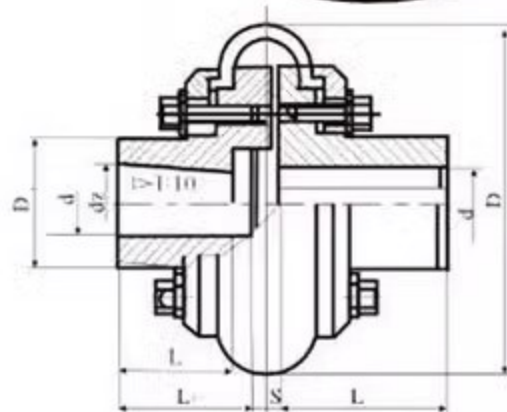


LA型轮胎联轴器

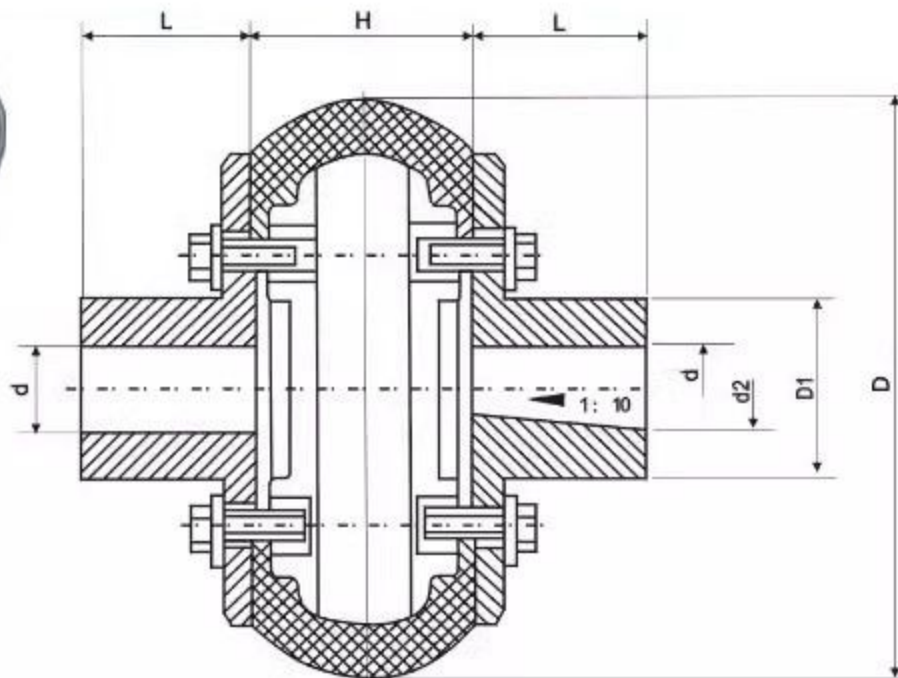


非标准半联轴器-M

LA 型轮胎联轴器基本参数 MM

型号	D	D ¹	S	螺钉数目	轴孔直径	轴孔长度		许用转矩	许用转速	转动惯量	重量
	mm			mdxL	d、Dz	L	L ¹	Tn	(n)	KG.m ²	KG
					Y、J ¹	Z ¹	N.m	r/min			
LA1	60	20	4	12-M4x10	6--11	16-25	—	10	5000	0.004	0.35
LA2	100	36	8	12-M6x20	8-19	14-42	35	20	5000	0.005	1.33
LA3	135	48	12	12-M8x25	18-28	30-62	35-50	80	4000	0.022	3.4
LA4	180	64	18	12-M10x30	25-38	44-82	50-65	160	3150	0.071	7.4
LA5	210	80	18	16-M10x40	32-50	60-112	65-90	315	2800	0.154	13.4
LA6	265	100	24	16-M12x40	40-56	84-112	90	630	2500	0.46	22.6
LA7	310	120	28	16-M16x50	48-75	84-142	90-120	1250	2000	1.86	34.8
LA8	400	150	38	16-M20x60	60-95	107-172	120-145	2500	1600	3.57	74.3
LA9	450	190	42	20-M20x70	80-125	132-212	145-180	5000	1250	6.47	111
LA10	550	230	52	24-M24x80	100-125	167-252	180-220	10000	1000	17.55	191
LA11	700	280	70	32-M30x90	130-180	202-302	220-270	20000	800	54.1	373

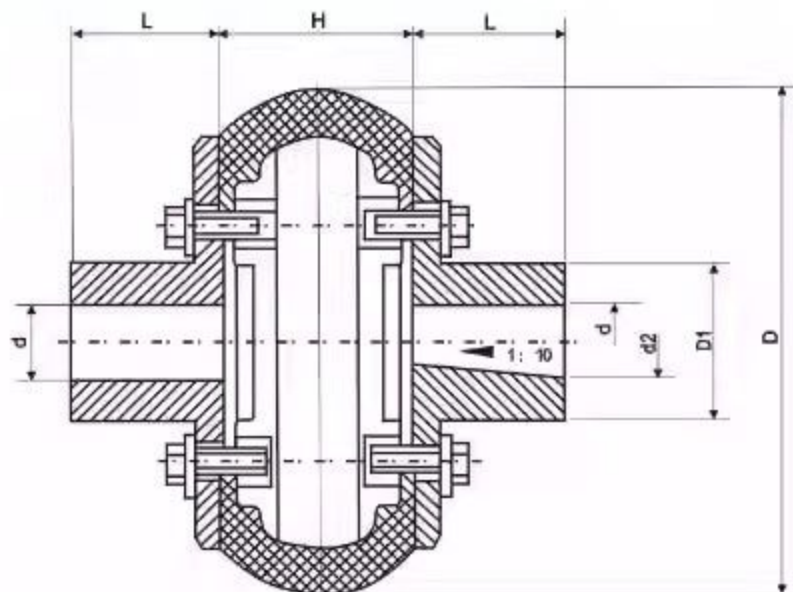
弘鑫傳動五金有限公司



LB 型轮胎式联轴器基本性能参数和主要尺寸 mm

规格	主要尺寸			螺钉一数目 md x L	许用轴孔 d d ₂	轴孔长度 L Y, J, Z	公称转矩 T _n N.m	许用转速 (n) r/min	转动惯量 KG. m ²	重量 KG
	D	H	D1							
	LB1	60	20				26	12-M4×12		
LB2	100	36	32、37	12-M6×18	10→19	25←42	50	5000	0.0035	1.5
LB3	120	44	39	12-M8×20	16→24	30←52	100	4500	0.01	2.2
LB4	140	50	45	12-M10×20	22→35	38←82	160	4200	0.021	3.1
LB5	160	60	51	12-M10×22	25→38	44←82	224	4000	0.031	5
LB6	185	70	58	12-M12×25	30→45	60←112	315	3600	0.07	8.1
LB7	220	85	68	12-M12×28	35→50	60←112	500	3200	0.15	13
LB8	265	110	82	12-M12×32	40→56	84←112	800	2600	0.3	22
LB9	310	120	106	12-M16×40	45→71	84←112	1250	2200	0.75	35
LB10	400	150	124	12-M20×50	60→85	107←172	2250	1800	2.2	69
LB11	445	190	140	12-M20×56	80→120	132←212	5000	1600	4.4	110
LB12	550	238	172	16-M24×71	100→150	167←252	10000	1200	14	190
LB13	700	318	220	24-M24×71	130→200	202←352	20000	1000	38	340

弘鑫傳動五金有限公司



UL 型轮胎式联轴器基本性能参数和主要尺寸 mm

规格	主要尺寸			螺钉一数目 md x L	许用轴孔 d dz	轴孔长度 L Y, J, Z	公称转矩 Tn N.m	许用转速 (n) r/min	转动惯量 KG. m ²	重量 KG
	D	H	D1							
	UL1	80	20				29	12_M5×12	10~18	22~42
UL2	100	26	36	12_M6×14	12~22	27~52	25	5000	0.0008	1.2
UL3	120	32	40	12_M8×15	18~25	30~62	63	4800	0.0022	1.8
UL4	140	38	48	12_M8×18	20~30	38~82	100	4500	0.0044	3
UL5	160	45	56	12_M10×20	24~35	38~82	160	4000	0.0084	4.6
UL6	180	50	65	12_M10×22	25~40	44~112	250	3600	0.0164	7.1
UL7	200	56	78	12_M10×25	35~48	60~112	315	3200	0.029	10.9
UL8	220	63	80	12_M12×28	38~50	60~112	400	3000	0.045	13
UL9	250	71	100	16_M12×30	42~60	84~142	630	2800	0.089	20
UL10	280	80	120	16_M12×35	45~70	84~142	800	2400	0.159	30.6
UL11	320	90	125	16_M16×40	50~75	84~142	1000	2100	0.279	39
UL12	360	100	150	16_M16×45	55~85	84~172	1600	2000	0.535	59
UL13	400	110	170	16_M16×50	63~95	107~172	2500	1800	0.896	81
UL14	480	130	210	16_M20×56	75~110	107~212	4000	1600	2.261	145
UL15	560	150	255	24_M20×60	85~125	132~212	6300	1200	4.645	222
UL16	630	180	280	16_M24×68	100~140	167~252	10000	1000	8.092	302
UL17	750	210	350	24_M24×76	120~160	167~302	16000	900	20.107	561
UL18	900	250	420	24_M30×86	140~180	202~302	25000	800	43.053	818